

UCHWAŁA NR L.324.2022
RADY GMINY GOLUB-DOBRZYŃ

z dnia 26 lipca 2022 r.

w sprawie zaliczenia drogi do kategorii dróg gminnych na terenie Gminy Golub-Dobrzyń

Na podstawie art. 7 ust. 2 ustawy z dnia 21 marca 1985 r. o drogach publicznych (Dz. U. z 2021 r. poz. 1376 z późn. zm¹⁾), po zasięgnięciu opinii Zarządu Powiatu Golubsko-Dobrzyńskiego uchwała się, co następuje:

§ 1. Zalicza się do kategorii dróg gminnych, drogę będącą własnością Gminy Golub-Dobrzyń stanowiącą uzupełniającą sieć dróg publicznych zgodnie z załącznikiem do niniejszej uchwały na terenie Gminy Golub-Dobrzyń.

§ 2. Szczegółowe położenie i przebieg drogi wymienionej w § 1 zostało oznaczone na mapie, stanowiącej załącznik do wykazu dróg.

§ 3. Wykonanie uchwały powierza się Wójtowi Gminy Golub-Dobrzyń.

§ 4. Uchwała wchodzi w życie po upływie 14 dni od dnia ogłoszenia w Dzienniku Urzędowym Województwa Kujawsko-Pomorskiego.

Przewodniczący Rady Gminy
Golub-Dobrzyń

Artur Kaszyński

¹⁾Zmiany tekstu jednolitego wyżej wymienionej ustawy zostały ogłoszone w: Dz. U. z 2021 r. poz. 1005 i poz. 1595; z 2022 r. poz. 32, poz. 655 i poz. 1261.

Załącznik do uchwały Nr L.324.2022

Rady Gminy Golub-Dobrzyń

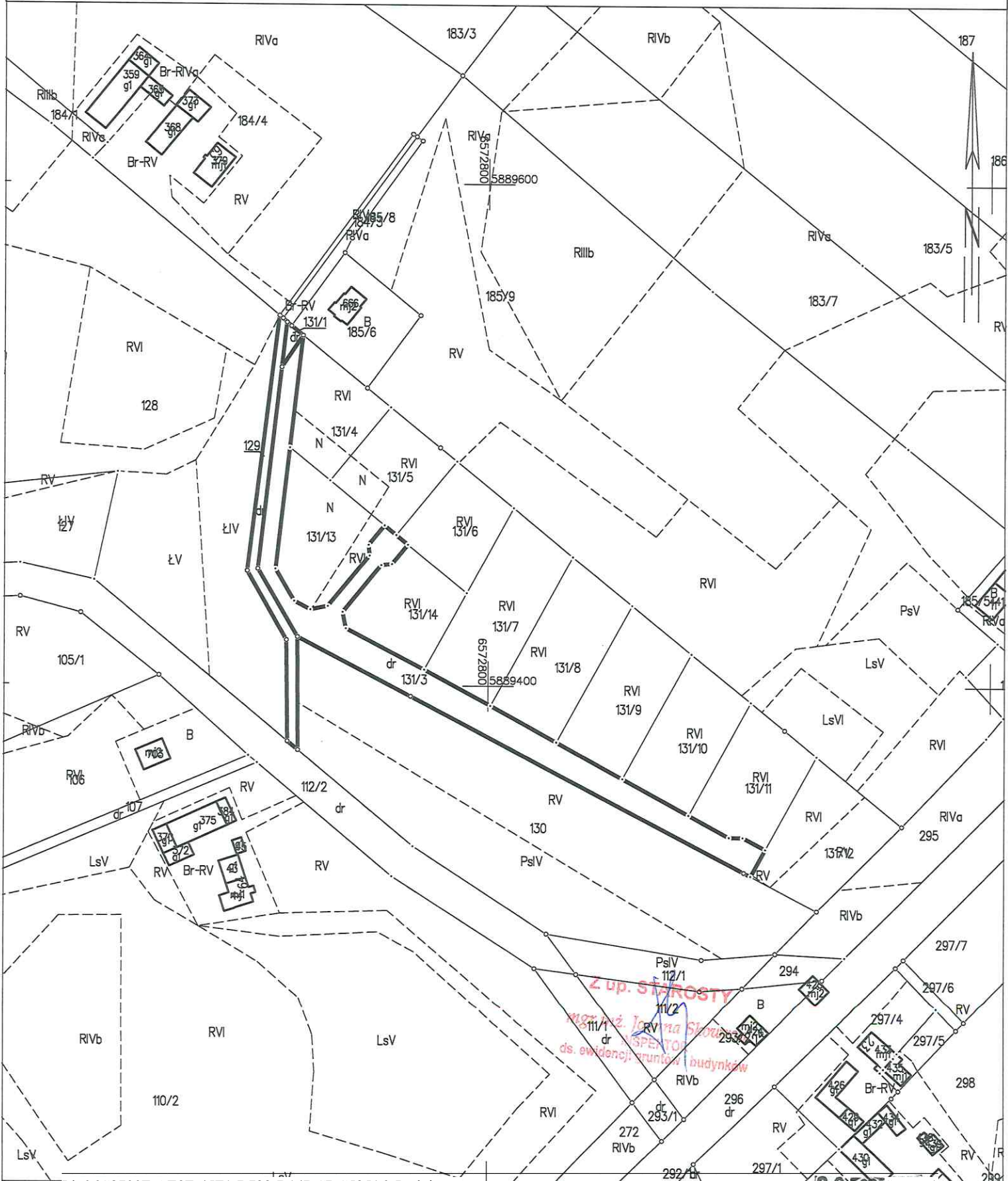
z dnia 26 lipca 2022 r.

Wykaz dróg – do zaliczenia do kategorii dróg publicznych

Lp.	Nazwa drogi	Początek drogi – od:	Koniec drogi - do:	Długość drogi (m)	Nr działek geodezyjnych
1.	Lisewo	od drogi gminnej nr 110237C relacji Lisewo - Handlowy Młyn	do działki nr 184/3 i 185/8, teren drogi dojazdowej	175	dz. nr 129 obręb Lisewo
2.	Lisewo	od drogi gminnej dojazdowej	do działek nr 131/5,131/6,131/12	370	dz.nr 131/1,131/3 obręb Lisewo

**STAROSTA
GOLUBSKO-DOBZYŃSKI**
ul. Plac 1000-lecia 25
87-400 Golub-Dobrzyń

MAPA EWIDENCYJNA
SKALA 1:2000
obr. Lisewo 0007: dz. 129, 131/1, 131/3
Sekcje mapy: 6.193.30.01



Uzasadnienie

Do kategorii dróg gminnych zalicza się drogi o znaczeniu lokalnym, nie zaliczone do innej kategorii. Zaliczenie w/w dróg do kategorii dróg gminnych stworzy możliwość ich przebudowy dla prawidłowej obsługi ruchu lokalnego i zwiększenia bezpieczeństwa. Stworzy także możliwość ubiegania się o środki zewnętrzne przy realizacji inwestycji na tych terenach.

Propozycja zaliczenia dróg do kategorii dróg gminnych została przedstawiona Zarządowi Powiatu Golubsko-Dobrzyńskiego. Zarząd Powiatu wyraził pozytywną opinię Uchwałą Zarządu Powiatu Golubsko-Dobrzyńskiego Nr 132/306/2022 z dnia 21 lipca 2022 r. w sprawie zaopiniowania propozycji zaliczenia dróg na terenie Gminy Golub-Dobrzyn do kategorii dróg gminnych.