

UCHWAŁA NR LII.333.2022
RADY GMINY GOLUB-DOBRZYŃ

z dnia 26 sierpnia 2022 r.

w sprawie zaliczenia drogi do kategorii dróg gminnych na terenie Gminy Golub-Dobrzyń

Na podstawie art. 7 ust. 2 ustawy z dnia 21 marca 1985 r. o drogach publicznych (Dz. U. z 2022 r. poz. 1693), uchwała się, co następuje:

§ 1. Zalicza się do kategorii dróg gminnych, drogę będącą własnością Gminy Golub-Dobrzyń stanowiącą uzupełniającą sieć dróg publicznych na terenie Gminy Golub-Dobrzyń, zgodnie z załącznikiem do niniejszej uchwały.

§ 2. Szczegółowe położenie i przebieg drogi wymienionej w § 1 zostało oznaczone na mapie, stanowiącej załącznik do wykazu dróg.

§ 3. Wykonanie uchwały powierza się Wójtowi Gminy Golub-Dobrzyń.

§ 4. Uchwała wchodzi w życie po upływie 14 dni od dnia ogłoszenia w Dzienniku Urzędowym Województwa Kujawsko-Pomorskiego.

Przewodniczący Rady Gminy
Golub-Dobrzyń

Artur Kaszyński

Załącznik do uchwały Nr LII.333.2022

Rady Gminy Golub-Dobrzyń

z dnia 26 sierpnia 2022 r.

Wykaz dróg – do zaliczenia do kategorii dróg publicznych

Lp.	Nazwa drogi	Początek drogi – od:	Koniec drogi – do:	Długość drogi (m)	Nr działek geodezyjnych
1.	Wrocki	od drogi krajowej nr 15 relacji Trzebnica-Gniezno-Ostróda	do drogi powiatowej nr 1730C relacji Łobdowo-Wrocki	1020	dz. nr 63 - obręb Wrocki

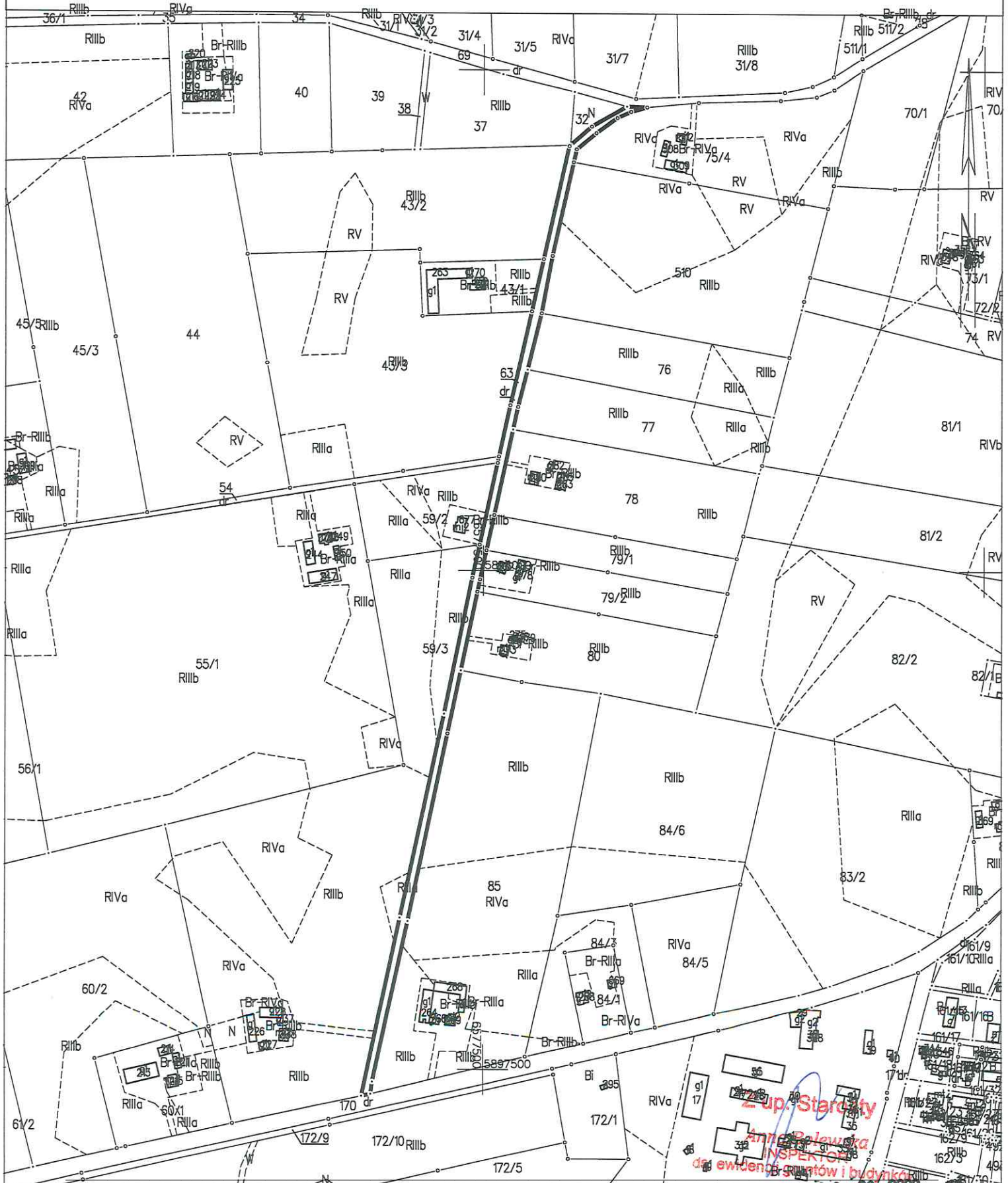
**STAROSTA
GOLUBSKO-DOBZYŃSKI**
ul. Plac 1000-lecia 25
87-400 Golub-Dobrzyń

Powiat: golubsko-dobrzyński
Jednostka ewidencyjna: 040503_2, Golub Dobrzyń G

Obwód: 0020, Wrocki

Działka: 63

MAPA EWIDENCYJNA
SKALA 1:5000
obr. Wrocki 0020: dz. 63
Sekcje mapy: 6.195.30.4; 6.195.30.2



Zup. Starosta
Anna Belawska
 INSPEKTOR
 ds. ewidencji gruntów i budynków

Uzasadnienie

Do kategorii dróg gminnych zalicza się drogę o znaczeniu lokalnym, nie zaliczonej do innej kategorii. Zaliczenie w/w drogi do kategorii dróg gminnych stworzy możliwość jej przebudowy dla prawidłowej obsługi ruchu lokalnego i zwiększenia bezpieczeństwa. Stworzy także możliwość ubiegania się o środki zewnętrzne przy realizacji inwestycji na tych terenach.

Propozycja zaliczenia drogi do kategorii dróg gminnych została przedstawiona Zarządowi Powiatu Golubsko-Dobrzyńskiego. Zarząd Powiatu wyraził pozytywną opinię Uchwałą Nr 135/326/22 Zarządu Powiatu Golubsko-Dobrzyńskiego z dnia 24 sierpnia 2022 r. w sprawie zaopiniowania propozycji zaliczenia dróg na terenie Gminy Golub-Dobrzyń do kategorii dróg gminnych.